



CALIBRO NHL

PRODUKTBECHREIBUNG

CALIBRO NHL ist ein zertifizierter, umweltverträglicher Putz auf der Basis von natürlichem hydraulischem Kalk (NHL) gemäß EN 459, zum Schutz aller feuchten Mauerwerke, sowohl außen als auch in Innenräumen, gegen Feuchtigkeit, Salz und Kondenswasser angezeigt.



ANWENDUNG DES PRODUKTS

- Mauerwerke, an denen Feuchtigkeit und Salzablagerung durch Kapillaraufstieg offensichtlich sind
- Herstellung von Antikondensationsputz

VORTEILE

- Produkt auf der Basis von natürlichem hydraulischem Kalk (NHL) gemäß EN 459
- Umweltverträglich
- 2 in 1: Rinzaffo (Rappputz) und Putz in einer einzigen Lösung
- Auch maschinell aufzutragen
- Für Innen- und Außenanwendung geeignet; garantiert eine gesunde und bleibende Sanierung
- Für alle Arten von Eingriffen und zum Wiederaufbau von Mauerwerken mit historischer und künstlerischer Bedeutung angezeigt
- Hemmt die Bildung von Kondensationserscheinungen
- Für jede Art von Mauerwerk geeignet

VORBEREITUNG UND ANWENDUNG

Die Angaben zur Zubereitung und Anwendung beziehen sich auf normale Umgebungsbedingungen (Temperatur +20 °C; relative Luftfeuchtigkeit 60%).

Vorbereitung der Oberflächen

Den vorhandenen Putz bis zu 50 - 100 cm über der sichtbaren Linie des maximalen Aufstiegs entfernen. Alle nicht bindigen und bröckeligen Teile entfernen, die die gleichmäßige Haftung auf dem Untergrund verhindern.

Bei einer starken Salzkonzentration mit dem Abschaben oder Bürsten bis zum intakten Mauerwerk fortfahren.

Bei beschädigten Mauerteilen müssen diese entfernt und durch neues Material ersetzt werden.

Anrühren der Masse und Auftragen

Zur Vorbereitung die Hohlräume füllen und die Oberfläche ebnen.

Das Auftragen von CALIBRO NHL erfolgt wie im Folgenden beschrieben durch die Ausführung zwei aufeinander folgender Schichten:

1. Schicht Rappputz



Das Rappputz muss nach einer der folgenden Optionen durchgeführt werden:

- Bei der Anwendung auf feuchten Mauerwerken ohne hohen Salzgehalt einen Rappputz mit einer Mindestdicke von 5 mm herstellen; dafür einen Sack CALIBRO NHL und 6 l Wasser (entsprechend 30% Gewichtsanteil) einer Bohrmaschine mit Rühraufsatz höchstens 3-4 Minuten lang vermischen, bis eine homogene Masse ohne Klumpen entsteht.
- Bei der Anwendung auf feuchten Mauerwerken mit einem deutlichen und hohen Salzgehalt, oder wenn das Produkt zum Schutz vor Kondensation oder bei nicht saugfähigem Untergrund verwendet wird, zuerst eine Verbindungsschicht durch Auftragen von CALIBRO RINZAFFO (siehe entsprechendes technisches Datenblatt) herstellen.

2. Schicht Putz

Am Tag nach Herstellung der Verbindungsschicht CALIBRO NHL in einer Dicke von mindestens 2 cm auftragen.

Bei einer Dicke über 3 cm mehrere Schichten im Abstand von mindestens 24 Stunden zwischen der Ausführung einer Schicht und der nächsten auftragen. Es ist ratsam, die Oberfläche der Grundierung aufzurauen, um die Haftung der nächsten Schicht zu optimieren.

Bei einem Mauerwerk mit einer Abweichung von mehr als 3÷4 cm und bei nicht homogenen Putzstärken ist eine erste Schicht Ausgleichputz aufzubringen, in die ein REVOMAT-Gitter (siehe entsprechendes technisches Datenblatt) eingefügt wird, das mit CONNETTORI 20 (siehe entsprechendes technisches Datenblatt) am Mauerwerk befestigt wird.

Anrühren der Masse

CALIBRO NHL kann mit Hilfe eines Rührgeräts mit Rührquirlen, eines Betonmischers oder eines Planetenrührwerks angerührt werden.

Bei Verwendung einer Bohrmaschine mit Rühraufsatz 5 l Wasser (entsprechend 16% Gewichtsanteilen) in den für die Vorbereitung vorgesehenen Behälter gießen, dann langsam das Produkt CALIBRO NHL hinzugeben und mindestens 3-4 mischen, bis eine cremige Masse entsteht.

Bei Verwendung eines Betonmischers oder eines Planetenrührwerks 5 l Wasser einfüllen, dann langsam das Produkt CALIBRO NHL hinzugeben und mindestens 7 Minuten lang vermischen, bis eine cremige Masse entsteht.

Auftragen mit der Hand

Die Putzschicht ausführen und durch einfaches Abziehen mit Kartätsche oder Abziehlatte ebnen, um eine gleichmäßige Dicke zu erhalten, ohne das Produkt zu quetschen.

Auftragen durch Aufspritzen

Nach separater Mischung des Produkts kann dieses mit einer Verputzmaschine mit Lanze für Spachtelmassen aufgetragen werden.

Den zuvor in einem Betonmischer oder Planetenrührwerk gemischten Putz in den Einfülltrichter der Putzmaschine schütten.

Eine Schicht Putz durch Aufspritzen ausführen und darauf achten, die zu verwendende Luftmenge entsprechend der für die Putzmaschine zulässigen Fördermenge an Mörtel zu optimieren.

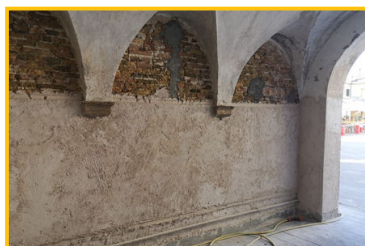
Das Produkt kann auch mit einer geeigneten Putzmaschine mit ständiger Durchmischung aufgespritzt werden.

In diesem Fall die Angaben des Herstellers der Putzmaschine befolgen; diese muss eine ausreichende, in die Masse eingeführte Luftmenge - bei Bedarf auch unter Verwendung entsprechender Turbosysteme - garantieren.

Auf jeden Fall mithilfe von Vortests überprüfen, ob die Maschine für diese Verwendung geeignet ist, oder diesbezüglich den Hersteller der Putzmaschine oder unseren Technischen Kundendienst von Volteco zurate ziehen.

Oberflächen-Finish

Das Finish wird nach der Aushärtung nach mindestens 14 Tagen mit Spachtelmasse X-LIME und Anstrich PAINT AIR (siehe entsprechende technische Datenblätter) oder Anstrichen, die die Atmungsaktivität des Systems CALIBRO NHL nicht wesentlich beeinträchtigen, ausgeführt.





Referenzen finden Sie auf Website www.volteco.com

VERBRAUCH UND ERGIEBIGKEIT CALIBRO NHL Verbindungsschicht: $5 \div 5,5 \text{ kg/m}^2$ pro 0,5 cm Dicke entsprechend der Rauheit des Untergrundes.
CALIBRO NHL: $10,5 \div 11 \text{ kg/m}^2$ pro mm Dicke entsprechend der Rauheit des Untergrundes.

VERPACKUNG UND LAGERUNG CALIBRO NHL ist in 20-kg-Säcken verpackt.
Die Produkte müssen trocken und vor Sonne und Feuchtigkeit geschützt gelagert werden.
CALIBRO NHL in der Originalverpackung ist 18 Monate haltbar.

WICHTIGE HINWEISE Kein Wasser hinzufügen, um die Dauer der Verwendung zu verlängern.
Sollte das Produkt mit Kondensschutzfunktion verwendet werden, ist eine angemessene Belüftung der Räume vorzusehen, in denen das System angewandt wird.
Die Angaben zur Zubereitung und Anwendung beziehen sich auf normale Umgebungsbedingungen (Temperatur $+20 \text{ }^\circ\text{C}$; relative Luftfeuchtigkeit 60%).

PHYSIKALISCHE UND TECHNISCHE EIGENSCHAFTEN

Spezifikationen	Werte
Aussehen	haselnussbraunes Pulver
Konsistenz der Masse	thixotrop
Anwendungstemperatur	von $+5 \text{ }^\circ\text{C}$ bis $+30 \text{ }^\circ\text{C}$
Verarbeitbarkeitszeit bei $+20 \text{ }^\circ\text{C}$	30'
Maximale Aggregatgröße	1,2 mm
Wärmeleitfähigkeit (DIN EN 1745)	0,4 W/mK (Tabellenwert)
Brandverhalten (DIN EN 13501-1)	Klasse A1
Verhältnis der Masse	100 Teile Pulver 25 Teile Flüssigkeit

Parameter, die der internen Qualitätskontrolle unterliegen	Prüfmethode	Werte
Trockenrohddichte des Festmörtels	UNI EN 1015-10	$1,1 \div 1,2 \text{ kg/l}$
Rohddichte des Frischmörtels	UNI EN 1015-6	$1,25 \div 1,35 \text{ kg/l}$
Luftgehalt	UNI EN 1015-7	$> 28\%$
Koeffizient der Wasserdampfdurchlässigkeit μ	UNI EN 1015-19	< 15
Druckfestigkeit nach 28 Tagen	UNI EN 1015-11	$< 5 \text{ N/mm}^2$ (Kategorie CS II)
Haftung auf dem Untergrund	UNI EN 1015-12	$> 0,1 \text{ N/mm}^2$ (Bruchtyp FP A)
Wasseraufnahme durch Kapillarität	UNI EN 1015-18	$> 0,3 \text{ kg} \cdot \text{m}^{-2} \cdot \text{h}^{-0,5}$

Eigenschaft	Zertifizierung
Umweltproduktdeklaration 0298 (EPD)	EPDItaly 0298 (30/05/2027) www.epditaly.it

Die wiedergegebenen Daten wurden im Labor bei $+20 \text{ }^\circ\text{C}$ und 60 % r.F. erhalten.

SICHERHEIT Siehe entsprechendes Sicherheitsdatenblatt.



CE	VOLTECO S.p.a Via delle Industrie, 47 - 31050 Ponzano Veneto (I)
	13 DOP 0014 EN 998-1:2004 CALIBRO NHL Mörtel für Außen- und Innenputze - Sanierungsmörtel Typ R
Brandverhalten: Klasse A1	
Trockenrohichte des Festmörtels: 1,1÷1,2 kg/l	
Druckfestigkeit: Klasse CSII	
Haftung: $\geq 0,1 \text{ N/mm}^2$ (Bruchtyp FP A)	
Kapillare Aufnahme: $\geq 0,3 \text{ kg/m}^2$ (nach 24 Std.)	
Koeffizient der Dampfdurchlässigkeit: $\leq 15 \mu$	
Wärmeleitfähigkeit (Tabellenwert): 0,4 W/mK	
Luftgehalt: > 28%	
Rohdichte des Frischmörtels: 1,25÷1,35 kg/l	
Gefährliche Stoffe: Siehe SDB	

COPYRIGHT

© Copyright Volteco S.p.A. - All rights reserved.

Die in diesem Dokument enthaltenen Informationen, Bilder und Texte sind Alleineigentum der Volteco S.p.A.

Können sich jederzeit ohne vorherige Mitteilung ändern.

Die aktualisierten Versionen dieses und anderer Dokumente (Leistungsverzeichnis, Broschüren usw.) sind bei www.volteco.com einzusehen.

Im Fall der Übersetzung könnte der Text technische und sprachliche Unvollkommenheiten enthalten.

GESETZLICHE HINWEISE

Hinweis für den Käufer/Anwender

Das vorliegende, von der Volteco S.p.A. bereitgestellte Dokument will ausschließlich eine Hilfe darstellen und Richtangaben für den Käufer/Anwender liefern.

Die erforderlichen Vertiefungen der jeweiligen Einsatzgegebenheiten werden nicht in Betracht gezogen, da Volteco S.p.A. nicht darin einbezogen ist.

Ändert und erweitert die Verpflichtungen des Herstellers Volteco S.p.A. nicht.

Es könnten Änderungen vorliegen, daher muss sich der Anwender vor jeder Anwendung auf der Website www.volteco.com diesbezüglich informieren.

Die oben genannten Klarstellungen erstrecken sich auf die technischen/kommerziellen Informationen des Handelsnetzwerks vor und nach dem Verkauf.